

Uživatelská příručka

Visací zámek

Padlock Lite

Ahoj!

Jsmo tak rádi, že jste se rozhodli připojit se k nám na této cestě za vytvořením světa bez klíčů. Jste oficiálně igloohomie!

V této příručce najdete vše, co potřebujete, abyste mohli se zámkem začít. Doufáme, že jsme byli co nejkomplexnější a informativní.

Jsmo tu proto, abychom vám usnadnili život (alespoň pokud jde o přístup k vašemu domu).

Pokud nenajdete, co hledáte, pracujeme na aktualizaci. Nebo... můžete nás kontaktovat na adrese support@igloohome.co, protože s vámi rádi komunikujeme! Když už mluvíme o interakci, zůstaňme ve spojení bez ohledu na to. Proč se nepřipojíte ke komunitě igloohomií po celém světě?



Facebook



Youtube



Instagram



inkedIn



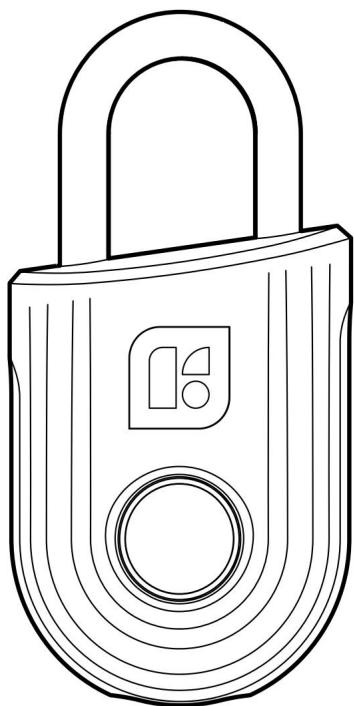
Neustále aktualizujeme naše průvodce, protože chceme, aby byly věci aktuální! Můžete pravidelně navštěvovat igloohome.co/support zobrazit si nejnovější verzi, pokud se nejedná o nejnovější verzi. Ahoj ty, igloohomie

z budoucnosti, wow!

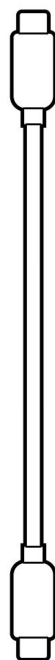
Obsah

Obsahuje	4
Specifikace	5
Anatomie zámku	6
Funkce zámku	7
Správa baterií	8
Registrace do aplikace	9
Způsob přístupu	11
Správa funkcí zámku	12
Nouzový restart	14
Zvukové a LED indikace	15
Odstraňování problémů	16

Obsahuje



Visací zámek Lite



Kabel USB-C-USB-C

Specifikace

SKU: SP3

Tělo: Zinková slitina, hliník, ABS-PC

Oko zámku: Tvrděná ocel

Hrubá hmotnost (s obalem): 0,3 kg / 0,7 lbs

Čistá hmotnost: 0,25 kg / 0,6 lb

Režimy přístupu (vstup): Bluetooth klíč, otisk prstu

Typ napájení :Dobíjecí lithiová baterie

Životnost baterie: Až 9 měsíců

Nouzové napájení: USB-C

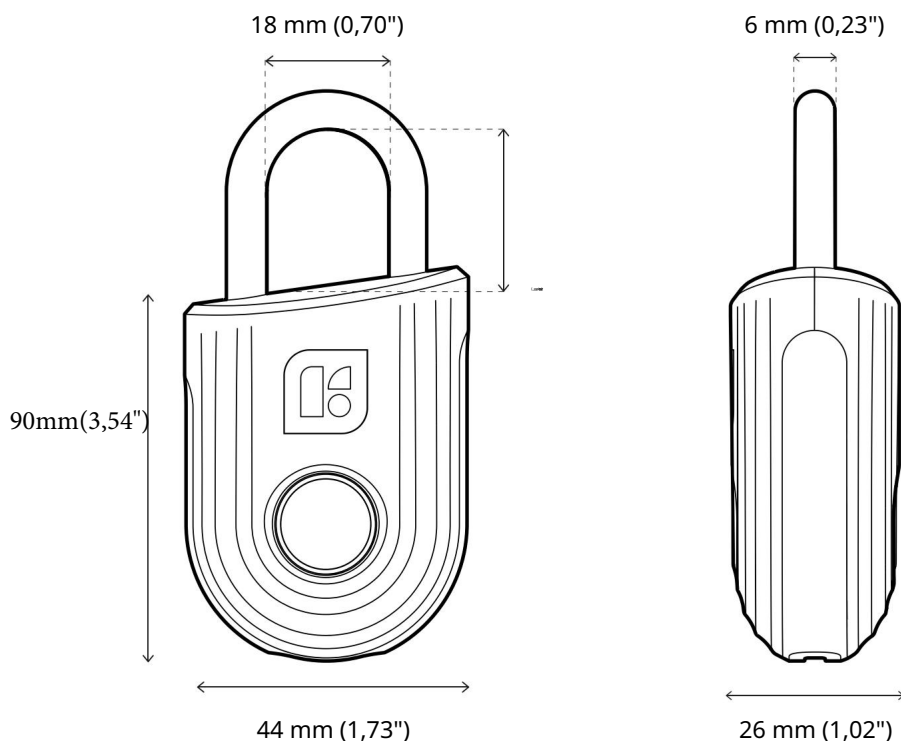
Provozní teplota baterie: -10°C až 40°C / 14°F až 104°F

Provozní teplota :-10°C až 40°C / 14°F až 104°F

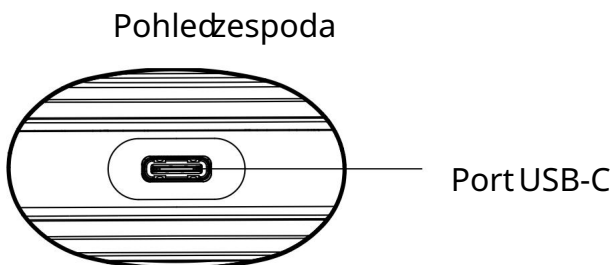
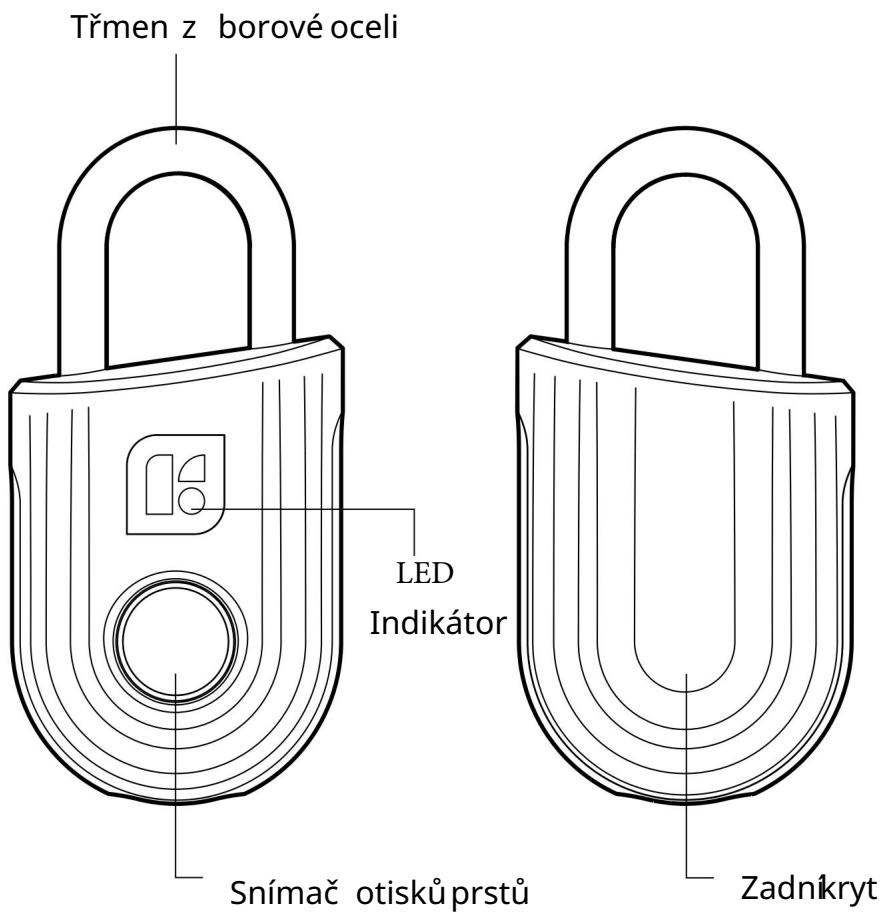
Certifikace: IP66, CE, FCC, UKCA, RoHS 2

Protokoly: Bluetooth 5.0

Použití: Pouze pro použití v interiéru. Nevystavovat vlhkému počasí. Jakákoli aplikace produktu v blízkosti hořlavých nebo výbušných látek prostředí je na výhradní a riziko uživatele.



Anatomie zámku



Funkce

Zámek



Auto Lock/ Automatický zámek

Po upevnění třmenu se automaticky uzamkne.

Zabezpečení / Alarmy



Bezpečnostní zámek

Přístup pomocí visacího zámku je deaktivován po několika nesprávných pokusech o přístup, aby bylo zajištěno zabezpečení vašeho majetku.



Připomenutí opětovného uzamčení

Zámek zobrazí výstrahu LED, která uživatelům připomene, aby upevnili třmen.

baterie



Nouzové startování

Pokud jsou baterie vybité, snadno nastartujte zámek pomocí kabelu USB-C připojeného k powerbance.



Dobíjecí baterie

Jednoduše dobijte zámek pomocí kabelu USB-C, pokud je baterie téměř vybitá.



Upozornění na vybitou baterii

Intuitivní LED upozornění vás vyzve k nabití baterií, když se vybijí.

Správa baterie

Nabíjení baterie

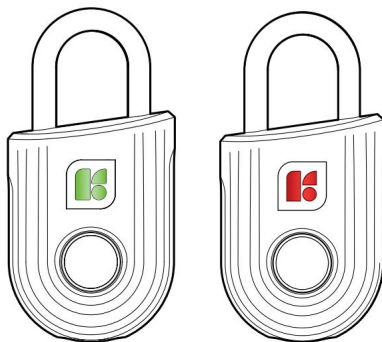
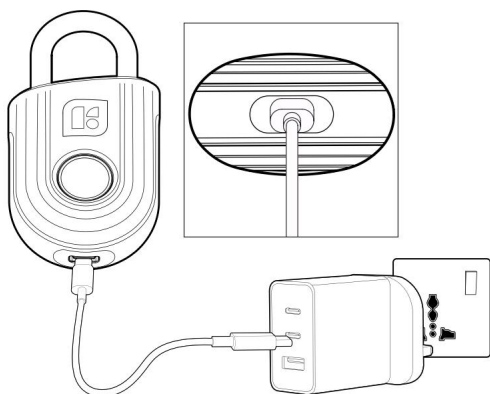
Nabíjení přes USB-C port na

1. Připojte kabel USB do portu USB-C na zařízení Padlock Lite.
2. Druhý konec kabelu zapojte do napájecího adaptéru USB-A (není součástí dodávky) a zapojte jej do elektrické zásuvky.

2

LED indikace stavu nabíjení

1. Plně nabitě - Dýchání zelená LED
2. Nabíjení - Dýchání Červená LED



Požadavky na nabíjení: Padlock Lite lze plně nabít za 1 hodinu s 5V 1A. Minimální požadavek je 5V 1A nabíječka. Před použitím se doporučuje Padlock Lite plně nabít.

Přihlášení do aplikace

1 Stáhněte si aplikaci igloohome

Mobilní aplikace je k dispozici zdarma na App Store a Google Play Store!

Obchod s aplikacemi



Google Play



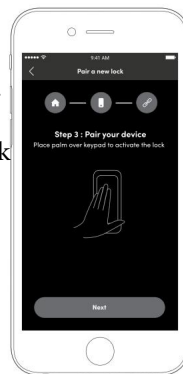
2 Spárování zámku

Spárování zámku

Před zahájením párování se ujistěte, že je zámek v „probuzeném stavu“.

To lze provést pomocí:

- 3-5 krát zacyklujte třmen aby se zámek probudil do režimu párování.
- Nabíjení zámku.
- Na domovské stránce klepněte na [+] a vyberte [Spárovat nový zámek nebo zařízení] Vyberte [Padlock Lite] a postupujte podle pokynů pro párování.
- Pro dokončení instalace zaregistrujte otisk prstu.



Poznámka:

Ujistěte se, že máte zapnuté Bluetooth a služby určování polohy. Možná budete muset provést Bluetooth synchronizaci po úspěšném spárování zámku pro získání počátečního stavu baterie přístroje.


3

Režimy přístupu

a) Odemknutí pomocí otisku prstu:

1. Probudte zámek stisknutím tlačítka otisku prstu.
2. Po úspěšném odemknutí bude LED indikátor na zámku blikat zeleně.

b) Odemknutí přes Bluetooth:

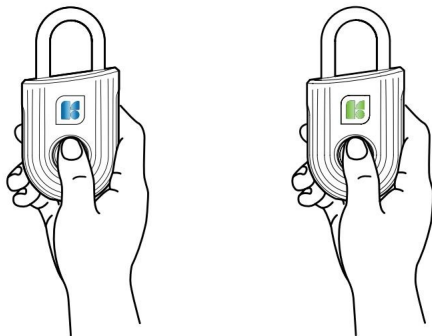
1. Vyberte zámek, který chcete odemknout.
2. Klepněte na 

Poznámka: Ujistěte se, že máte zapnutou službu Bluetooth a že jste v dosahu zámku.

3 Způsoby/Režimy přístupu


A Odemknutí pomocí otisku prstu:

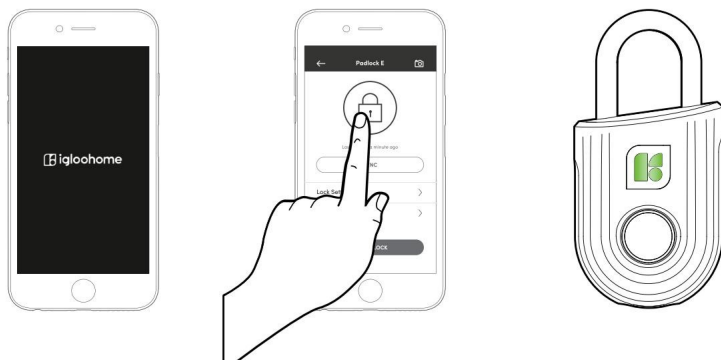
1. Probuďte zámek stisknutím tlačítka otisku prstu.
2. Po úspěšném odemknutí bude LED indikátor na zámku blikat zeleně.



b Odemknutí přes Bluetooth:

Pokud jste vlastníkem nebo správcem, budete moci zámek odemknout přes Bluetooth. To je také možné, pokud vlastník zámku udělí/obdrží klíč bluetooth.

1. Vyberte zámek, který chcete odemknout.
2. Klepněte na .



Poznámka: Ujistěte se, že máte zapnutou službu Bluetooth a že jste v dosahu zámku.

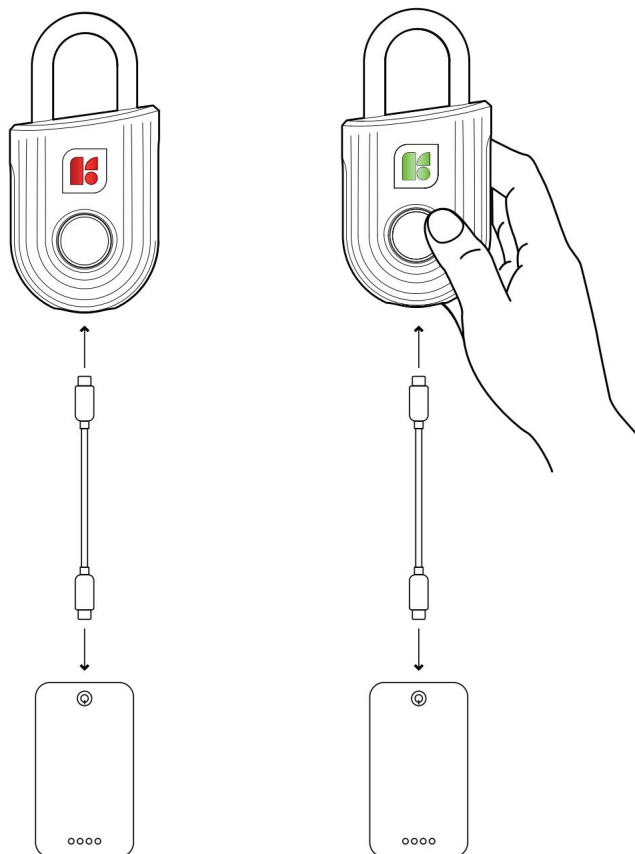
Správa funkcí zámku

<p>Automatický zámek/Auto Lock</p>	<p>Můžete nakonfigurovat dobu trvání před automatickým zámkem: *Ujistěte se, že jste v dosahu Bluetooth zámku a že máte zapnutou funkci Bluetooth.</p> <ol style="list-style-type: none"> 1. V aplikaci klepněte na [Nastavení zámku/Lock Settings]. 2. Vyberte [Časovač automatického zámku/Auto Lock Timer] 3. Vyberte ze seznamu přednastavených trvání nebo zvolte, že se automaticky nezamyká nikdy 4. Klepněte na [Použít změny/Apply Changes]. <p>Pokud se rozhodnete nikdy automaticky nezamknout, možná budete chtít provést ruční opětovné uzamčení: Podržte tlačítko otisku prstu po dobu 2 sekund. LED indikátor bude blikat zeleně a uslyšíte dlouhé pípnutí pro úspěšné opětovné uzamčení.</p>												
<p>Bezpečnostní uzamčení/ Security Lockout]</p>	<p>Můžete nakonfigurovat počet pokusů před aktivací režimu bezpečnostního uzamčení: * Ujistěte se, že jste v dosahu Bluetooth zámku a vaše Bluetooth funkce je zapnutá.</p> <ol style="list-style-type: none"> 1. V aplikaci klepněte na Nastavení zámku/Lock Settings]. 2. Vyberte [Bezpečnostní uzamčení/Security Lockout]. 3. Vyberte počet pokusů od 1 do 10, nebo zvolte úplnou deaktivaci této funkce. 4. Klepněte na [Použít změny/Apply Changes]. <p>Jakmile je toto nastaveno, zablokování se spustí poté, co překročíte nastavený počet pokusů.</p> <p>Váš zámek odmítne jakékoli další pokusy o odemknutí pomocí stejného režimu, který jste použili.</p> <p>Můžete jej zakázat vyzkoušením jiného platného režimu přístupu.</p> <table border="1" data-bbox="258 938 1031 1262"> <thead> <tr> <th data-bbox="258 938 510 1023">Spuštěno</th> <th data-bbox="510 938 757 1023">Bezpečnostní alarm/ Security alarm</th> <th data-bbox="757 938 1031 1023">Bezpečnostní uzamčení/ Security Lockout</th> </tr> </thead> <tbody> <tr> <td data-bbox="258 1023 510 1102">Poprvé</td> <td data-bbox="510 1023 757 1102">30 sec</td> <td data-bbox="757 1023 1031 1102">1 min</td> </tr> <tr> <td data-bbox="258 1102 510 1182">Podruhé</td> <td data-bbox="510 1102 757 1182">60 sec</td> <td data-bbox="757 1102 1031 1182">5 minut</td> </tr> <tr> <td data-bbox="258 1182 510 1262">Potřetí a další spuštění</td> <td data-bbox="510 1182 757 1262">90 sec</td> <td data-bbox="757 1182 1031 1262">10 min</td> </tr> </tbody> </table>	Spuštěno	Bezpečnostní alarm/ Security alarm	Bezpečnostní uzamčení/ Security Lockout	Poprvé	30 sec	1 min	Podruhé	60 sec	5 minut	Potřetí a další spuštění	90 sec	10 min
Spuštěno	Bezpečnostní alarm/ Security alarm	Bezpečnostní uzamčení/ Security Lockout											
Poprvé	30 sec	1 min											
Podruhé	60 sec	5 minut											
Potřetí a další spuštění	90 sec	10 min											

<p>Upozornění na připomenutí opětovného uzamčení / Relock reminder Alert</p>	<p>Můžete povolit, zakázat a nakonfigurovat dobu, po kterou LED upozornění zhasne: *Ujistěte se, že jste v dosahu Bluetooth zámku a že máte zapnutou funkci Bluetooth.</p> <ol style="list-style-type: none"> 1. V aplikaci klepněte na [Nastavení zámku/Lock Settings]. 2. Vyberte položku [Upozornění na opětovné uzamčení/ Relock Reminder Alert]. 3. Nakonfigurujte dobu trvání mezi 5 sekundami až 10 minutami nebo upozornění vypněte. 4. Klepněte na [Použít změny/Apply Changes].
<p>Nouzové startování / Emergency Jumpstart</p>	<ol style="list-style-type: none"> 1. Připojte kabel USB-A na USB-C k napájecí bance. 2. Zapojte USB-C do portu jumpstart na zámku. 3. Jakmile se zámek zapne, odemkněte jej pomocí autorizovaného otisku prstu nebo bluetooth do 20 sekund.

Nouzové startování

1. Připojte kabel USB-A na USB-C k napájecí bance a poté jej zapojte do USB-C portu jumpstart na Padlock Lite.
2. Když je kabel USB-A na USB-C připojen k powerbance, odemkněte zámek pomocí autorizovaného otisku prstu nebo Bluetooth.



⚠ Odemkněte jej pomocí autorizovaného otisku prstu nebo bluetooth klíče do 20 sekund po zapnutí zámku.

Zvuková a LED indikace

Akce	Indikace
Bluetooth Spojení	LED indikátor bliká modře
Úspěšně odemčeno (BT a otisk prstu)	Zelená LED blikne 2x
Úspěšně Zamčeno	Zelená LED nebo 2 sekundy
Nesprávný Otisk prstu	2x blikne červená LED
Bezpečnostní zámek	Červená LED svítí po celou dobu trvání uzamčení
Bezpečnostní zámek Deaktivováno	N/A
Upozornění na vybitou baterii	Dýchání červené LED po dobu 5 sekund
Zrušit spárování	Svítí modrá LED po dobu 2 sekund Svítí zelená LED po dobu 2 sekund Zámek během těchto 4 sekund nereaguje
Power Startup	Slábne po 3 sekundy a poté 1krát zabliká zelená LED
Vypnutí napájení (Hluboký spánek)	Dýchání Zelené LED když je USB-C připojeno
Nabíjení	Dýchající červená LED při připojení USB-C
Nabíjení Dokončeno	Dýchající zelená LED při připojení USB-C
Otisk prstu Registrace Žádost	1krát zabliká zeleně
Tvrдый restart	Sekvence blikání LED, modrá 1 sekunda, zelená 1 sekunda, červená 1 sekunda

Problémy a jejich odstranění

Odstraňování problémů s hardwarem:

Nemohu zavřít třmen k uzamčení visacího zámku.

- Proveďte odemknutí pomocí otisku prstu nebo Bluetooth a zkuste to znovu.
- Pamatujte, že můžete nechtěně uzamknout zámek otiskem prstu, když je visací zámek otevřený.

LED indikátor visacího zámku bliká Červeně, když se pokusím odemknout otiskem prstu.

- Bezpečnostní uzamčení/Security Lockout se spouští na Padlock Lite.
- Viz strana 11.

Zámek vůbec nereaguje.

- Baterie visacího zámku je vybitá.
- K rychlému spuštění zámku použijte USB C powerbanku.
- Další podrobnosti naleznete na straně 13.

Zavřel jsem třmen, ale visací zámek se automaticky znovu nezamknul.

- Ujistěte se přes igloohome aplikaci, že je zapnutý automatický zámek.
- Pokud je zapnutý automatický zámek a zámek stále není funkční, zkuste ručně zamknout visací zámek podržením tlačítka Fingerprint po dobu 2 sekund.

Zkoušel jsem použít USB-C k nouzovému odemčení ale nefunguje.

- Ujistěte se, že je konektor USB-C do USB-C slotu pevně připojen během odemykání pomocí PIN kód nebo Bluetooth.
- Odemkněte do 20 sekund.
- Ujistěte se, že má Power Banka dostatek energie.

Další články podpory najdete na: igloohome.co/support